

あいざわ圭一郎の地域だより

埼玉県議会議員

2021年 Vol.42

県政報告

逢澤圭一郎



逢澤圭一郎
県政調査事務所
三郷市早稲田2-8-5-101
TEL 048-949-6901
FAX 048-949-6902

発行:埼玉県議会自由民主党議員団

県議会2月定例会報告

令和3年度予算 **2兆1,393億6,522万円** (一般会計) 安心安全を強化し持続可能な社会を目指す

県議会2月定例会は、県政史上最大となる当初予算(一般会計:2兆1,198億4,300万円)および補正予算(一般会計:195億2,222万円)等を議決し、3月26日に閉会しました。

新型コロナウイルス感染症対策としては、ワクチン接種体制の整備や病床確保のための医療機関への補助(約1,000億3,542万円)をはじめ、介護・障害者福祉サービス等への支援や飲食店等への支援などが盛り込まれています。

その他、2月定例会では、13か月予算により切れ目なく事業を継続させるため、444億2,360万6千円の令和2年度2月補正予算を、これは急務を要するとして3月1日に議決しました。これにより、インフラ整備が年度で途切れず実施され、治水対策等が加速化して進められることになりました。



令和3年度
所属委員会

環境農林委員会
地方創生・行財政改革特別委員会

全国初、エスカレーター安全条例を可決!

私たち自民党県議団が2月定例会で提案しました「埼玉県エスカレーターの安全な利用の促進に関する条例」が可決・成立しました。施行は周知期間を設け令和3年10月1日としました。



本条例は、エスカレーターを利用する者は立ち止まって利用することを義務と規定しています。また、エスカレーターを管理する事業者には周知徹底を、県にも啓発の推進などを求めています。

エスカレーターを歩くことは重大な事故につながりかねません。条例化で状況を少しずつ改善していきたいと考えています。

三郷流山橋の事業概要

埼玉県道路公社が埼玉県及び千葉県から出資を受けて行われる三郷流山橋有料道路(都市計画道路三郷流山線)の事業概要が公表されました。

- 事業区間: 三郷市前間~流山市三輪野山
- 延長: 約2km ●総事業費: 約84億円
- 事業期間: 平成30年度~令和4年度
- 開通予定年度: 令和5年度
- 料金徴収期間: 令和5年度~令和34年度(30年間)



●通行料金

| 車種 | 軽自動車 | 普通車 | 中型車 | 大型車 | 特大車 | 軽車両等 |
|----|------|------|------|------|------|------|
| 料金 | 100円 | 150円 | 200円 | 260円 | 410円 | 20円 |

●令和3年度事業費(27億3,762万9,000円)の内訳

| 出資金(20%) | | 国 貸付金(30%) | 民間 借入金(50%) |
|----------------|----------------|---------------|----------------|
| 5億4,752万5,800円 | 2億7,376万2,900円 | | |
| 埼玉県 (10%) | 千葉県 (10%) | | |

江戸川堤防の強化対策

「咲いたばかりの菜の花をなぜ機械で刈り取っているの?」と先日、市民の方から私に連絡をいただきました。(早稲田7丁目付近)

菜の花は一年草で大きく成長した根が腐り、ミミズの餌となり穴となります。そのミミズを食べにモグラがやってきて更に穴を大きくします。「蟻の一穴」という言葉があるように、この現象は堤防の強度を弱め台風や豪雨時に、堤防を決壊に招く重大な要因になります。よって国交省は、堤防の菜の花対策を本格的に始めています。

江戸川の堤防一面に咲く菜の花は、春の訪れを感じさせてくれる三郷の風物詩ともいえる情景です。あと何年この景色が見られるのでしょうか。命を守る、市民・県民の生活を守るためにご理解のほどよろしくお願いいたします。



三郷市内の主なインフラ事業



(仮称)三郷流山橋の工事委託

令和3年度、地元・三郷市の予算を確保しました。

議会活動の中で要望



越谷流山線の側溝新設



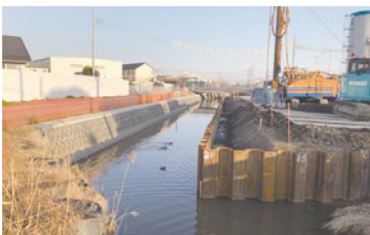
三郷流山線(送電線部分)の設計に伴う東京電力への負担金



駒形新橋架け替えに伴う用地買収のための測量



葛飾吉川松伏線(上口付近)の舗装修繕



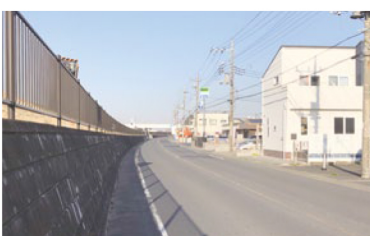
第二大場川の護岸工事・市道橋架け替え工事



第二大場川の茂沢橋北側付近の河道掘削工事



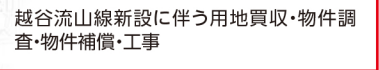
新和小学校北側調節地の樹木伐採



葛飾吉川松伏線(花和田付近)の舗装整備



三郷松伏線新設に伴う旧道移管の工事



越谷流山線新設に伴う用地買収・物件調査・物件補償・工事



小谷堀橋架け替えに伴う借地使用料・迂回路工事・用地買収・物件補償・架け替え工事



大場川上流排水機場の躯体の耐震化工事・ポンプ設備整備工事・保守点検



上笹塚谷口線の歩道整備に伴う用地買収のための測量



三郷橋架け替えに伴う測量設計・物件調査・用地補償



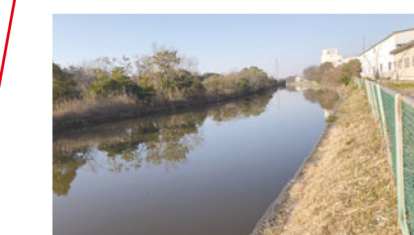
大場川下流排水機場のポンプ増設工事等
台風や大雨時に大場川の水を江戸川に排水し、大場川の水位を低く保つことで、特に放水路以南の地域の冠水対策を実施する。現在まで毎秒20m³の排水量を、毎秒35m³に増強することで浸水エリアを減少させる。令和4年度出水期までに事業完了予定。



三郷松伏線の歩道整備に伴う用地補償・工事



境木橋の橋面補修工事・主桁補修工事



大場川中堤の護岸工事・河道掘削工事

一般質問で提言・要望

一般質問で提言・要望

一般質問で提言・要望